

# The Chrysler Building



Le **Chrysler Building** est un gratte-ciel situé à New York, aux Etats Unis. D'une hauteur de 319 m jusqu'à la pointe de sa flèche, il était à sa construction (1930) la plus haute tour du monde.

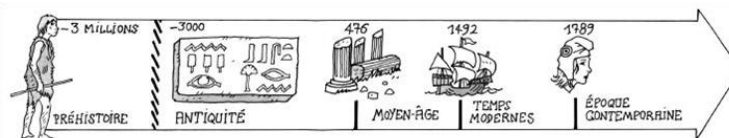
C'est un des symboles de la ville de New York.



❶ Dans quelle ville se situe ce bâtiment ?

❷ Quelle est sa hauteur ?

❸ De quelle époque historique date ce bâtiment ?



❹ Trouve les douze erreurs.



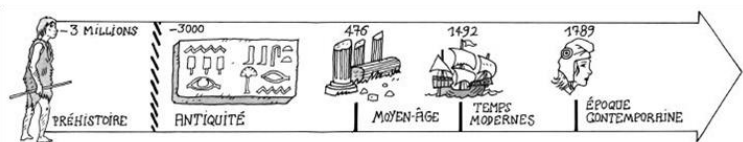
**Le viaduc de Millau** est un pont à haubans franchissant la vallée du Tarn, dans le département de l'Aveyron. Il permet à l'autoroute A75 de franchir une brèche entre les Causses.

C'est le plus long pont à haubans du monde (2 460 m de longueur). La deuxième pile (245 m) est aussi la plus haute pile du monde. Ce viaduc a été construit en trois ans seulement, et a été mis en service en 2004.

1 Quelle est la longueur de ce pont ?

2 Quelle est sa date de mise en service ?

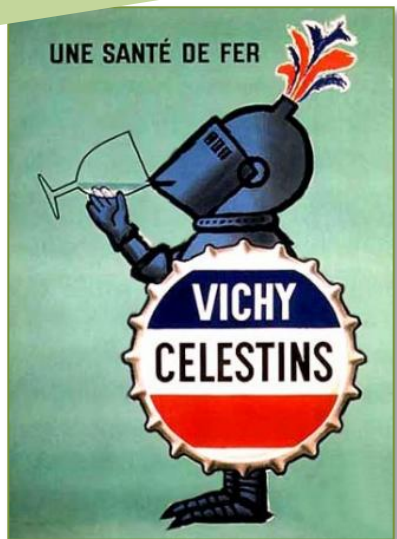
3 De quelle époque historique date ce viaduc ?



4 Trouve les douze erreurs.

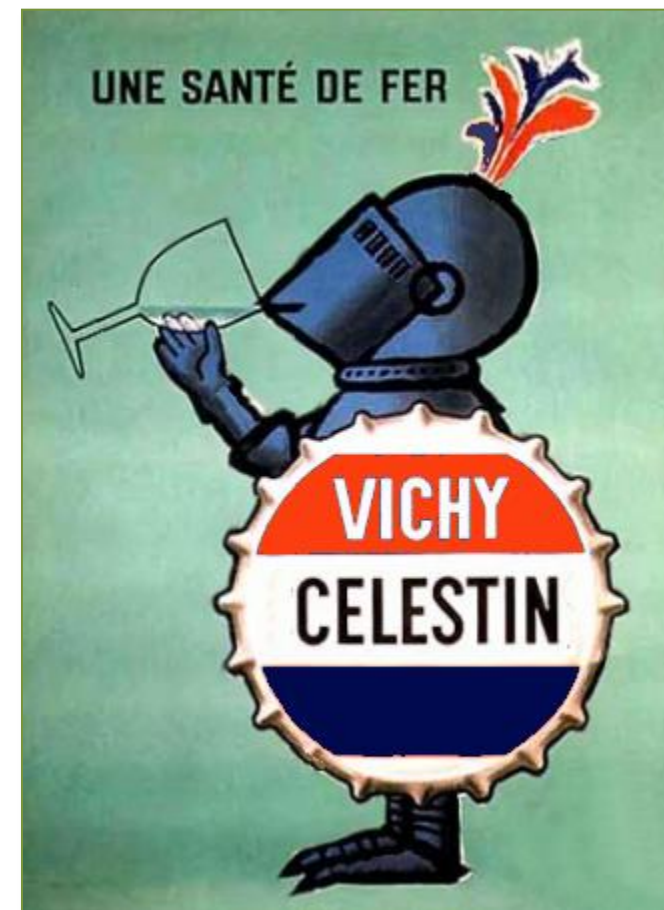






**Raymond Savignac** (1907-2002) est un affichiste français. Il est connu pour de nombreuses affiches publicitaires, mais aussi des affiches de film (dont celle du premier film « La guerre des boutons »). **L'affiche publicitaire « Une santé de fer »** date de 1963.

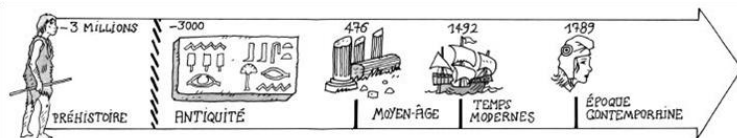
On retrouve toujours dans ses œuvres une simplicité efficace et une touche d'humour (comme ici, l'armure qui reprend le slogan : « une santé de fer »).



1 De quand date cette affiche ?

2 Quel est le slogan de l'affiche ?

3 De quelle époque historique date cette affiche ?



4 Trouve les douze erreurs.



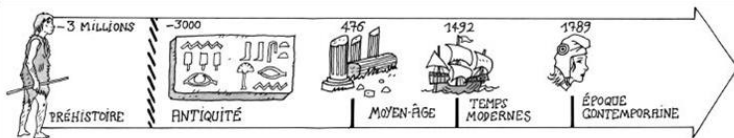
La cristallerie **Baccarat** est une manufacture de cristal installée à Baccarat, dans le département de Meurthe-et-Moselle. Elle a été fondée en 1764, mais son essor date du 19<sup>ème</sup> siècle. De nos jours, elle continue à avoir une très grande renommée.

La cristallerie Baccarat produit des articles de table, mais aussi des flacons de parfum et des lustres, comme celui-ci, qui date du 20<sup>ème</sup> siècle.

1 Dans quel département se situe la manufacture ?

2 Quel est l'objet présenté ici ?

3 De quelle époque historique date cet objet ?

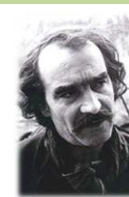


4 Trouve les dix erreurs.





## Heureka, de Jean Tinguely



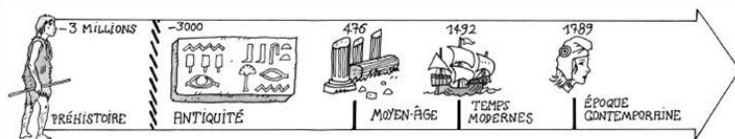
**Jean Tinguely** (1925-1991) est un artiste plasticien (qui utilise toutes les ressources des arts plastiques). Il est suisse.

**Heureka** a été créée par Jean Tinguely pour l'exposition nationale suisse et a été installée à Zurich en 1967. Cette grande sculpture cinétique (qui contient des parties en mouvement) est composée de barres de fer, de roues, de tuyaux métalliques et de divers moteurs électriques.

1 Quelle est la nationalité de Jean Tinguely ?

2 Qu'est-ce qu'une sculpture cinétique ?

3 De quelle époque historique date cette sculpture ?



4 Trouve les onze erreurs.





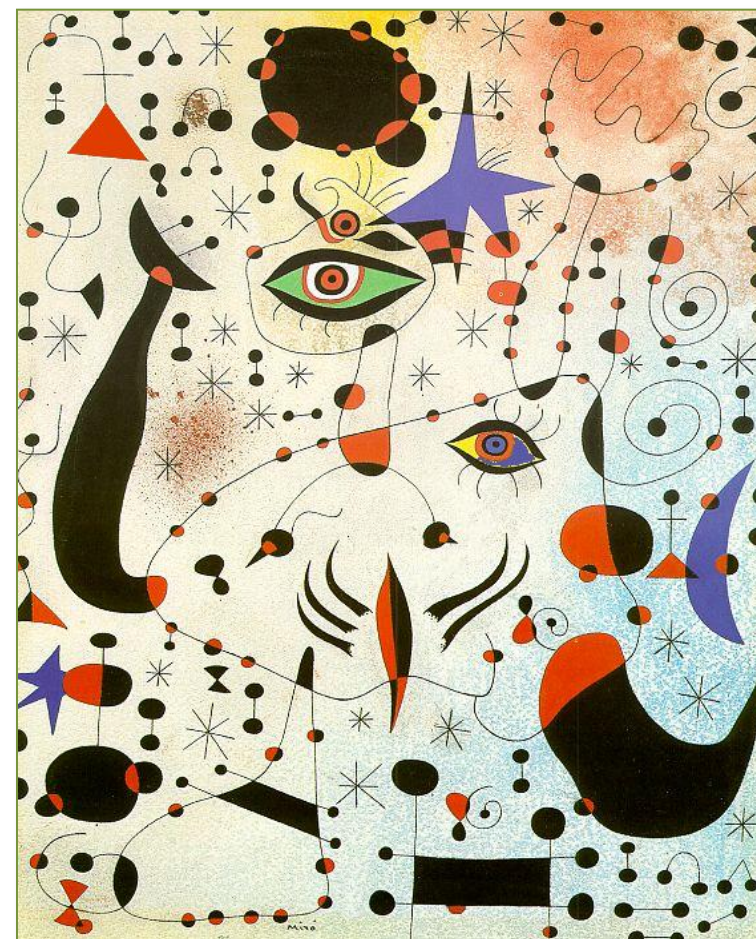
## Constellation 19, de Joan Miró



**Joan Miró** (1893-1983) est un artiste catalan, espagnol, à la fois peintre, sculpteur, créateur de collage et de céramique.

Ce tableau fait partie de **la série des « constellations »** et a pour titre « Chiffres et constellations amoureux d'une femme ». Il date de 1954.

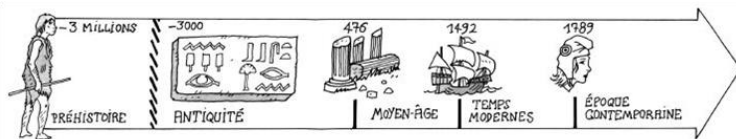
Dans cette série (23 toiles), les étoiles font référence au monde céleste, les personnages symbolisent la terre et les oiseaux sont l'union des deux.



1 De quelle série fait partie ce tableau ?

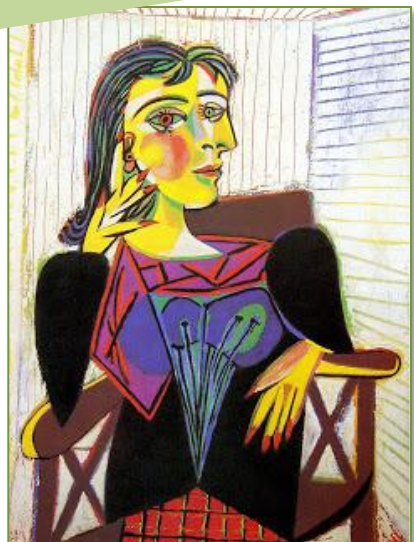
2 Quelle est la nationalité de Joan Miró ?

3 De quelle époque historique date ce tableau ?



4 Trouve les douze erreurs.

## Le portrait de Dora Maar, de Picasso



**Pablo Picasso** (1881-1973) est un artiste né en Espagne. Il a vécu en France jusqu'à sa mort. Il a réalisé aux alentours de 13 500 peintures, 300 sculptures et céramiques !

Admirant les formes des sculptures africaines, il a commencé à peindre les gens comme de simples formes, telles des cubes. Il est l'un des fondateurs du « cubisme ».

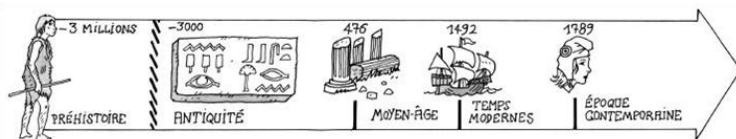
Dans ce tableau, il peint sa compagne Dora Maar, en 1937.



1 Quel mouvement de peinture a fondé Pablo Picasso ?

2 Qui est Dora Maar ?

3 De quelle époque historique date ce tableau ?



4 Trouve les douze erreurs.



## Le Blanc-seing, de Magritte



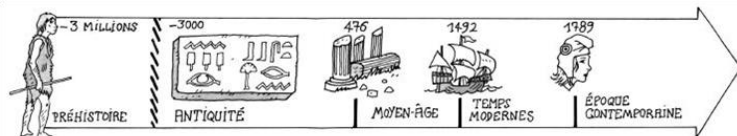
**René Magritte** (1898-1967) est un peintre belge qui appartient au surréalisme. Ce mouvement croit à la toute-puissance du rêve, à ce qui est « au-dessus du réalisme ». René Magritte utilise beaucoup les illusions d'optique, comme dans cette toile (1965) : ce pourrait être un paysage de forêt, mais quand on y regarde de plus près, le cheval et sa cavalière jouent à cache-cache avec les troncs d'arbre.



1 Quelle est la nationalité de René Magritte ?

2 A quel mouvement artistique appartient-il ?

3 De quelle époque historique date ce tableau ?



4 Trouve les dix erreurs.



# The Chrysler Building

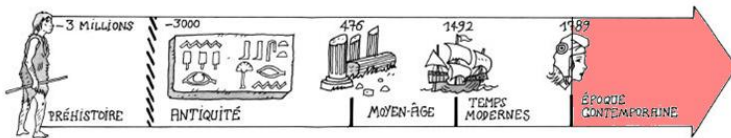
1 Dans quelle ville se situe ce bâtiment?

New York

2 Quelle est sa hauteur ?

319 mètres

3 De quelle époque historique date ce bâtiment ?



4 Trouve les douze erreurs.



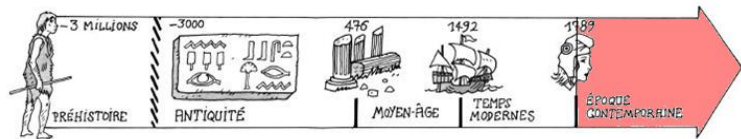
1 Quelle est la longueur de ce pont ?

2 460 mètres

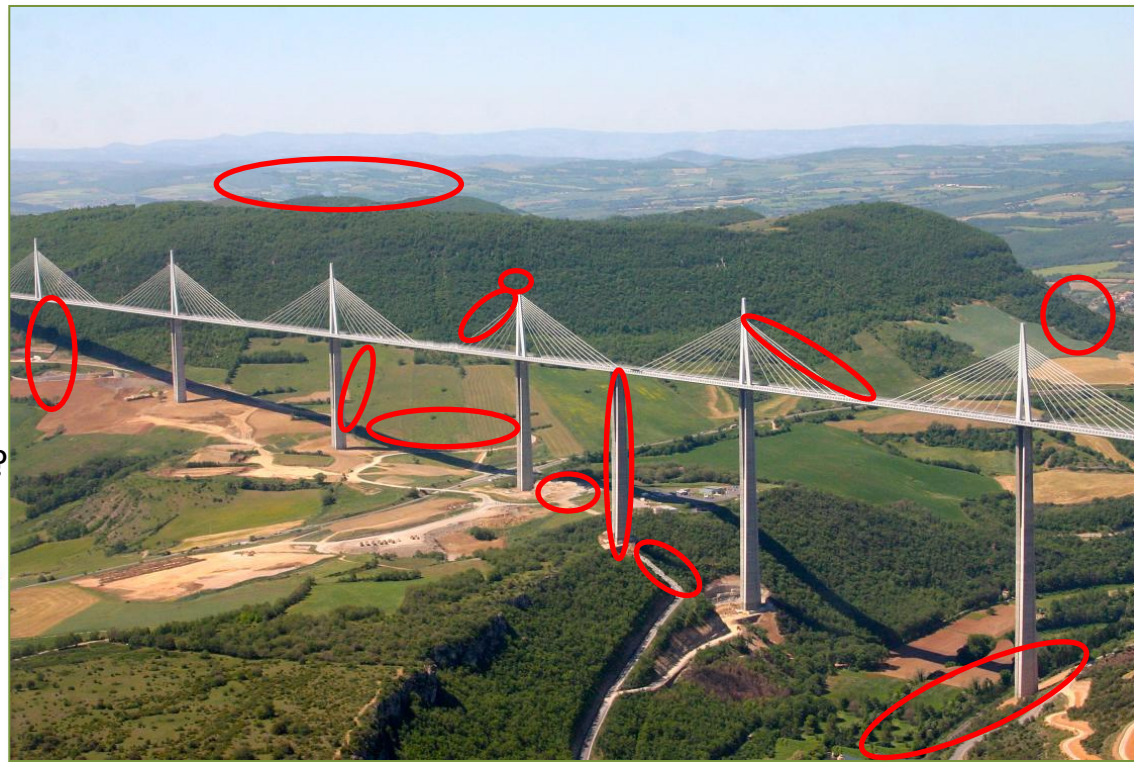
2 Quelle est sa date de mise en service ?

2004

3 De quelle époque historique date ce viaduc ?



4 Trouve les douze erreurs.





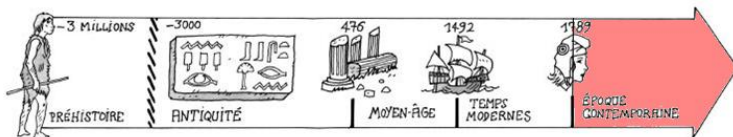
1 De quand date cette affiche ?

1963

2 Quel est le slogan de l'affiche ?

« une santé de fer »

3 De quelle époque historique date cette affiche ?



4 Trouve les douze erreurs.



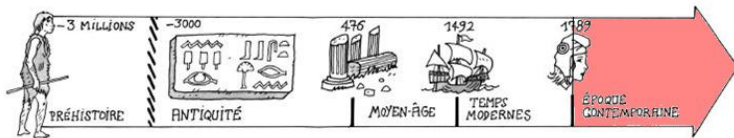
1 Dans quel département se situe la manufacture ?

*en Meurthe-et-Moselle*

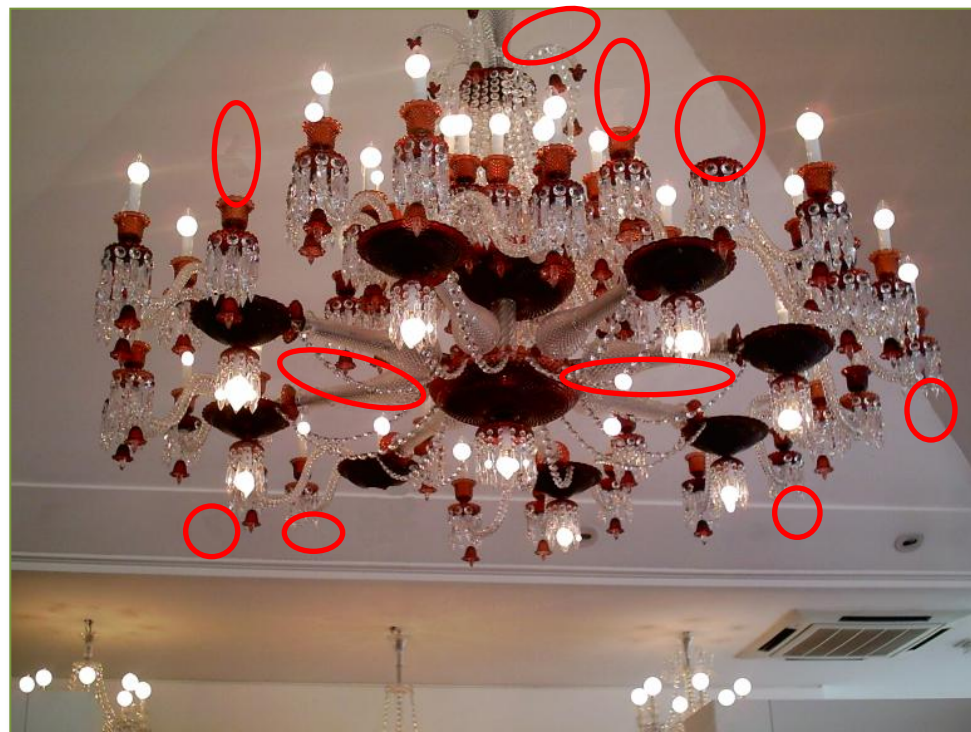
2 Quel est l'objet présenté ici ?

*un lustre en cristal*

3 De quelle époque historique date cet objet ?



4 Trouve les dix erreurs.





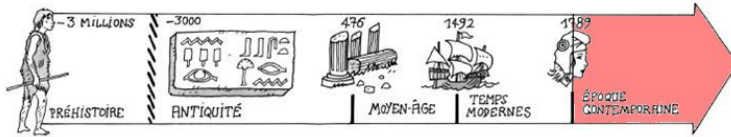
1 Quelle est la nationalité de Jean Tinguely ?

*Il est suisse*

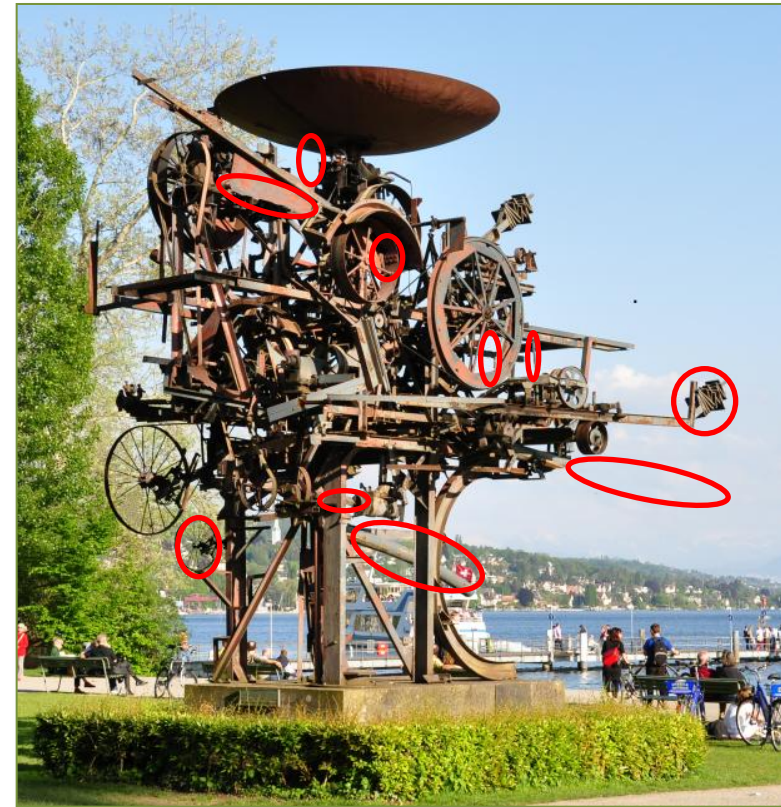
2 Qu'est-ce qu'une sculpture cinétique?

*une sculpture avec des parties en mouvement*

3 De quelle époque historique date cette sculpture ?



4 Trouve les onze erreurs.



# Constellation 19, de Joan Miró

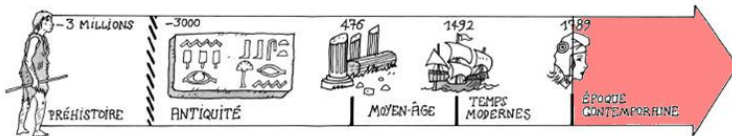
1 De quelle série fait partie ce tableau ?

la série « des constellations »

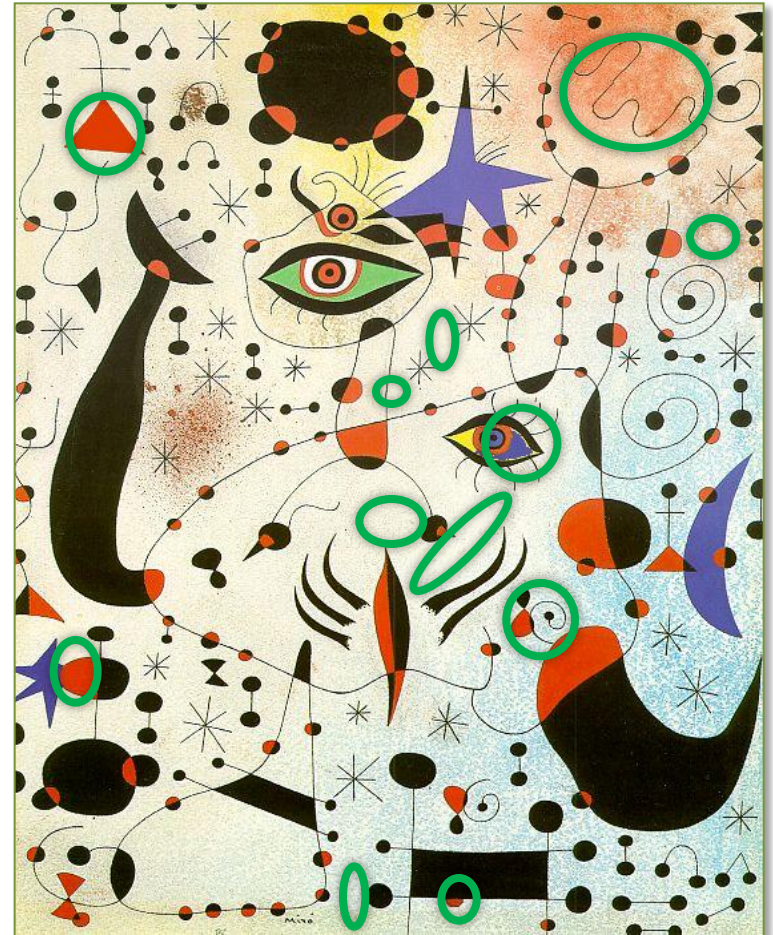
2 Quelle est la nationalité de Joan Miró ?

Il est espagnol.

3 De quelle époque historique date ce tableau ?



4 Trouve les douze erreurs.





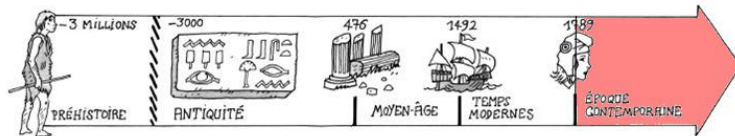
1 Quel mouvement de peinture a fondé Pablo Picasso ?

le cubisme

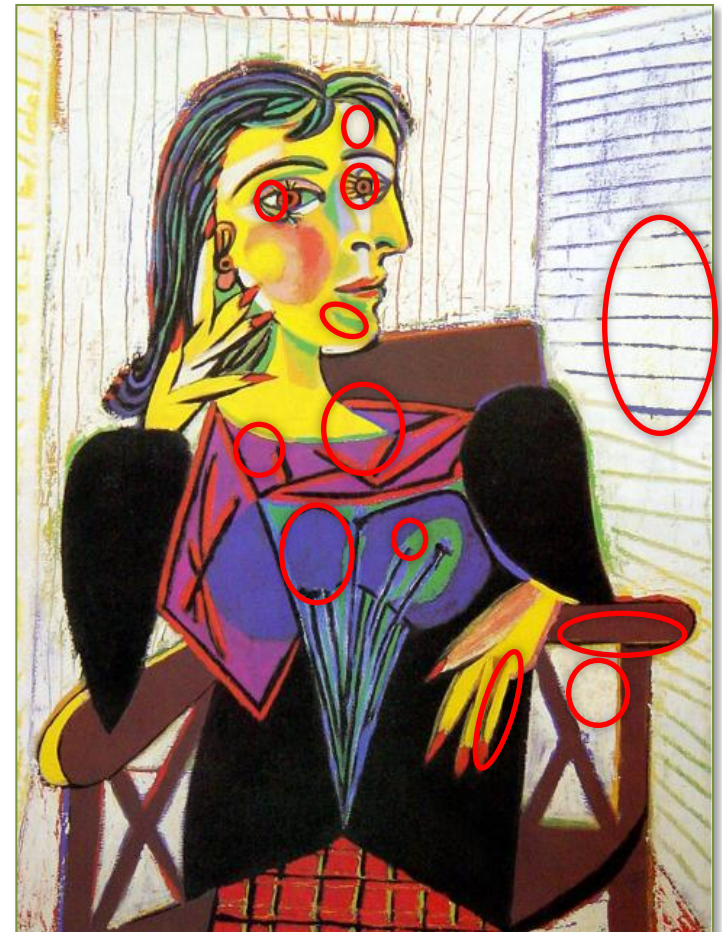
2 Qui est Dora Maar ?

la compagne de Picasso

3 De quelle époque historique date ce tableau ?



4 Trouve les douze erreurs.



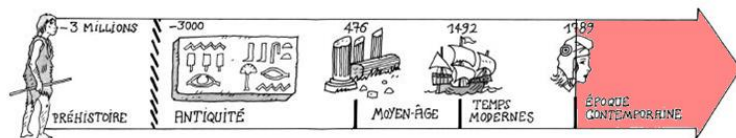
1 Quelle est la nationalité de René Magritte ?

*Il est belge.*

2 A quel mouvement artistique appartient-il ?

*au surréalisme*

3 De quelle époque historique date ce tableau ?



4 Trouve les dix erreurs.

