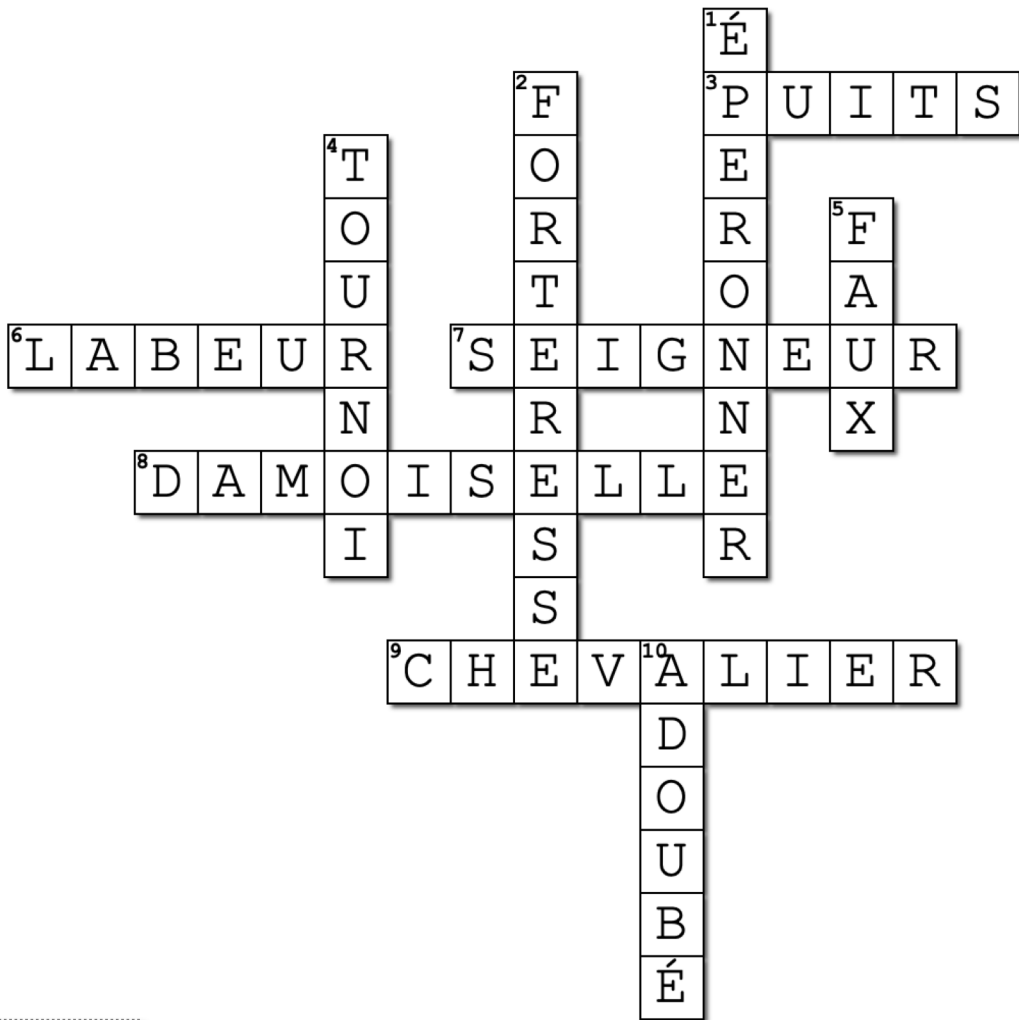


Mots-croisés – chapitre 11 – CORRECTION



⇒ HORIZONTALEMENT

3. Trou creusé dans le sol pour obtenir de l'eau.
6. Travail pénible, dur et soutenu.
7. Personne qui possède les terres d'une seigneurie.
8. Nom donné à une fille noble avant qu'elle soit mariée.
9. Combattant à cheval.

⇩ VERTICALEMENT

1. Exciter un cheval à coup d'éperon.
2. Lieu fortifié pour défendre un territoire.
4. Spectacle durant lequel des chevaliers s'affrontent.
5. Outil agricole pour couper, faucher l'herbe.
10. Se dit d'un homme reconnu comme chevalier.

1 Que font Paulin et sa sœur dans la forêt ?

Paulin et

2 Colorie de la même couleur le nom et sa définition.

duel

félon

gueux

vilain

page

Traître ou personne malhonnête

Combat entre deux adversaires

Jeune garçon noble attaché au service d'un seigneur

Paysan qui n'appartient pas à un seigneur

Personne qui vit dans la misère, qui est obligée de mendier (syn. mendiant)

3 Qui est Drogon ? Coche la réponse.

un chevalier

un marchand

un page

un gueux

4 Complète ce passage de l'histoire à l'aide de ton livre. (p. 17)

- « C'est tout à ton , le félicite Gisèle, que son frère a été Contenir sa colère pour les siens est d'un »

5 Qui peut participer au tournoi organisé pour l'anniversaire de Drogon ? (p. 20)

6 Combien de temps reste-t-il à Paulin pour s'entraîner au tournoi ? (p. 20)

Il lui reste jours.

1 Les parents de Paulin utilisent 3 arguments pour l'empêcher de participer au tournoi. Lesquels ?

①

②

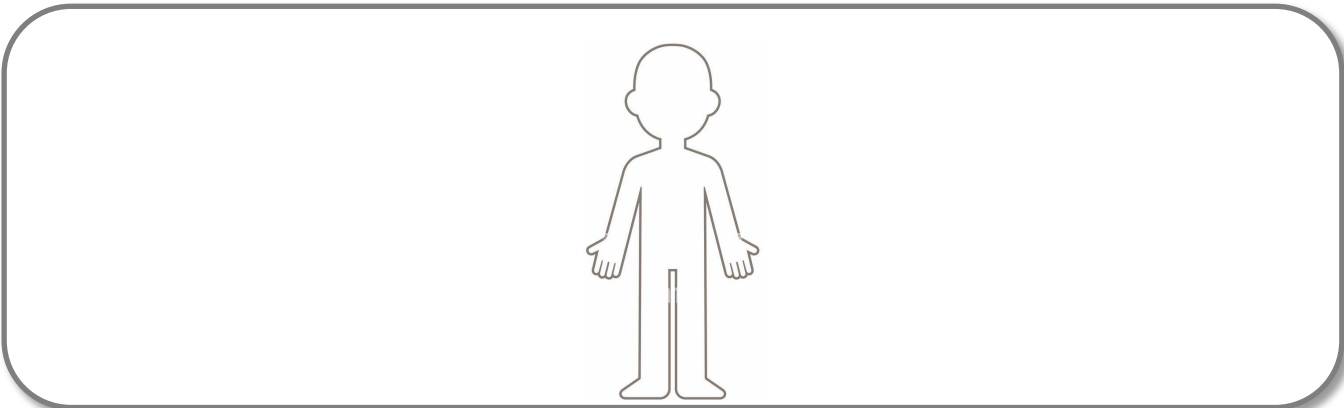
③

2 Quelles sont les 2 conditions pour que Paulin participe au tournoi ?

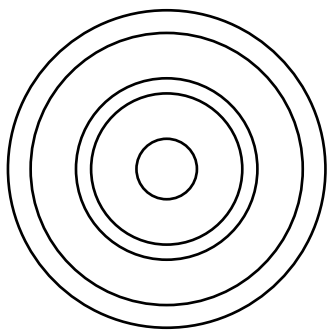
①

②

3 Dessine et annote l'équipement de Paulin.



4 Colorie le bouclier de Paulin et réponds aux questions.



a. Que symbolisent les couleurs ?

➔ le rouge : le ➔ le noir : la

b. Avec quoi Paulin peint-il son bouclier ?

➔ le rouge : du

➔ le noir : des

5 Complète ce passage de l'histoire à l'aide de ton livre.

Des durant, il avec son épée contre un
..... suspendu à un arbre. Avec l'..... de sa sœur, il
..... également son : il doit avec son arme
un posé au sol, alors que Giséle fait tout pour l'en

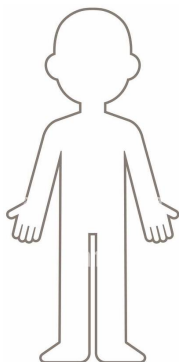
1 Les parents de Paulin utilisent 3 arguments pour l'empêcher de participer au tournoi. Lesquels ?

- ① Paulin doit aider
- ② Paulin n'a suivi
- ③ Cela pourrait déclencher

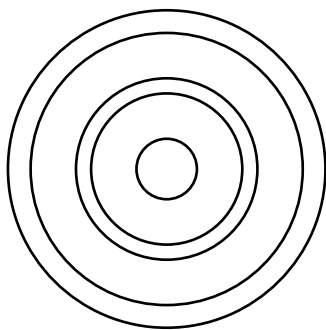
2 Quelles sont les 2 conditions pour que Paulin participe au tournoi ?

- ① Paulin ne devra plus parler
- ② Paulin devra redoubler

3 Dessine et annote l'équipement de Paulin.



4 Colorie le bouclier de Paulin et réponds aux questions.



a. Que symbolisent les couleurs ?

➔ le rouge : le ➔ le noir : la

b. Avec quoi Paulin peint-il son bouclier ?

➔ le rouge : du

➔ le noir : des

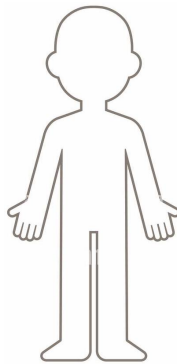
5 Complète ce passage de l'histoire à l'aide de ton livre. (p. 28)

Des durant, il avec son épée contre un
..... suspendu à un arbre. Avec l'..... de sa soeur, il
..... également son : il doit avec son arme
un posé au sol, alors que Giséle fait tout pour l'en

1 Quel numéro reçoit Paulin pour le tournoi ?

Paulin

2 Dessine et annote l'équipement de Drogon.



3 Qu'annoncent les trompettes qui retentissent la première fois ? Coche la réponse.

le début du banquet

la fin du combat

l'arrivée du seigneur Gossouin

le début du combat

4 Combien de garçons réussissent la première épreuve ? Coche la réponse.

cinq

sept

treize

vingt

5 Pourquoi le comportement de Drogon est-il indigne d'un chevalier ? (p. 33)

Son comportement est indigne d'un chevalier

6 Pourquoi Drogon ne se relève-t-il pas ? Colorie la réponse. (p. 34)

Il a mal au dos.

Il a une armure trop lourde.

Il veut se reposer.

7 Qui est proclamé vainqueur ?

8 Pourquoi le seigneur Gossouin pâlit-il en voyant Paulin ? (p. 36)

Il pâlit

